

ИС/18
от ---.---.2018**Информационное сообщение по системе
удаленного мониторинга и прогностики**

Системой удаленного мониторинга и прогностики ---.---.2018 г. выявлено отклонение технического состояния ГТ-1 по параметру G1.btta1_12 «Температура упорных колодок (раб. т.2)» (рис. 1).

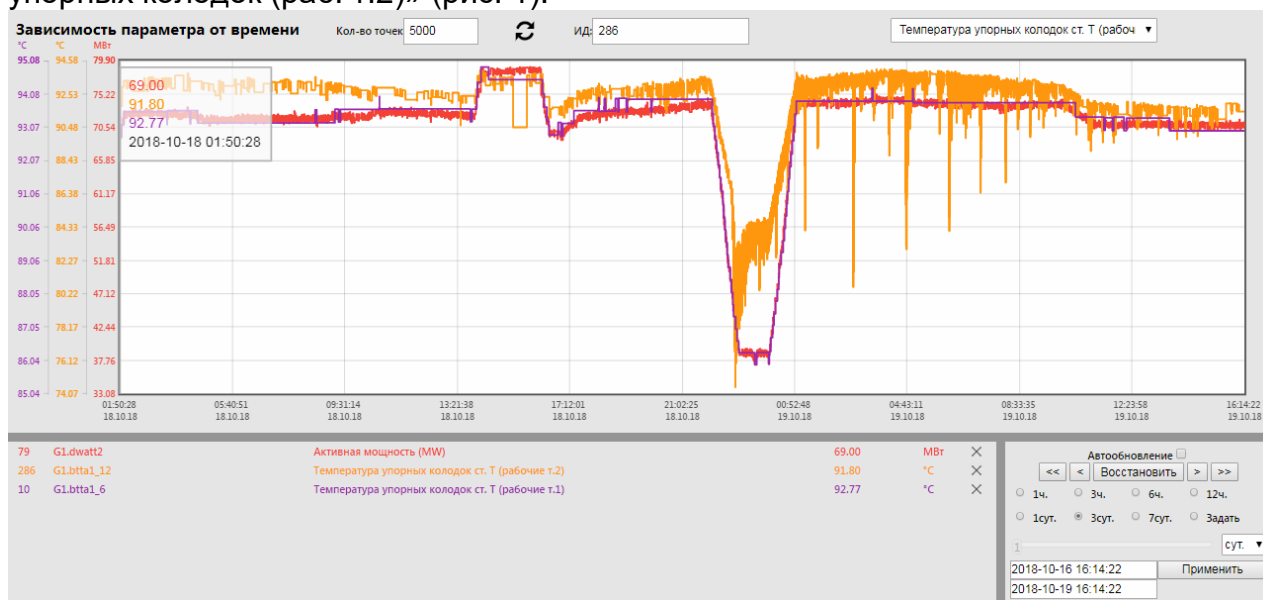


Рис.1 Температура упорных колодок (раб. т.1 и т.2) ГТ-1.

Изменения показаний имеют большой разброс значений, носят скачкообразный характер и не коррелируют с показаниями температуры упорных колодок (раб. т.1).

Рекомендуется:

1. Проверить линии связи от датчика до модулей ввода-вывода.
2. Провести протяжку клеммных соединений датчика G1.btta1_12.
3. Произвести калибровку канала измерения.
4. Проверить работоспособность датчика G1.btta1_12.
5. В случае не восстановления стабильных показаний температуры после проведенных мероприятий согласно пп.1-2, заменить термометр сопротивления G1.btta1_12 при ближайшем останове ГТУ.
6. Для повышения качества рекомендаций просим поддерживать обратную связь.

Главный специалист
по турбинному оборудованию

П.В. Мудров